



02-0577 192/102 (๕๕๖)

คำขอแบ่งที่ดิน

ที่ดินบริเวณทุ่ง

โฉนดที่ดินเลขที่ ๓๓๓๓๓

โฉนดที่ดินเลขที่ ๓๓๓๓๓/๒

พื้นที่ ๓๓๓๓๓ ไร่

เนื้อที่ ๓๓๓๓๓ ไร่

จำนวน ๓๓๓๓๓ ไร่

จำนวนที่ดิน ๓๓๓๓๓ ไร่

โฉนดที่ดินเลขที่ ๓๓๓๓๓

โฉนดที่ดินเลขที่ ๓๓๓๓๓/๒

โฉนดที่ดินเลขที่ ๓๓๓๓๓

โฉนดที่ดินเลขที่ ๓๓๓๓๓/๒

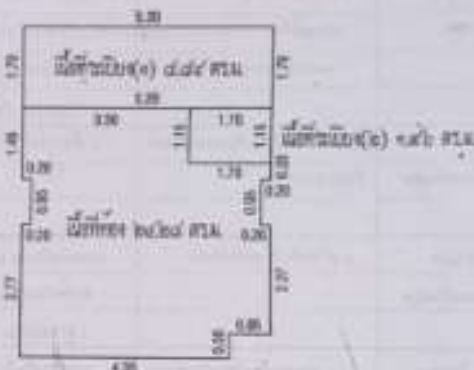
ขอแบ่งสิทธิกรรมสิทธิ์ที่ดิน

ออกโดยอาศัยอำนาจตามพระราชบัญญัติการขุด ดิน พ.ศ. ๒๕๕๒

มาตรา ๓๓, ๓๔, ๓๕, ๓๖, ๓๗, ๓๘, ๓๙, ๔๐, ๔๑, ๔๒, ๔๓, ๔๔, ๔๕, ๔๖, ๔๗, ๔๘, ๔๙, ๕๐, ๕๑, ๕๒, ๕๓, ๕๔, ๕๕, ๕๖, ๕๗, ๕๘, ๕๙, ๖๐, ๖๑, ๖๒, ๖๓, ๖๔, ๖๕, ๖๖, ๖๗, ๖๘, ๖๙, ๗๐, ๗๑, ๗๒, ๗๓, ๗๔, ๗๕, ๗๖, ๗๗, ๗๘, ๗๙, ๘๐, ๘๑, ๘๒, ๘๓, ๘๔, ๘๕, ๘๖, ๘๗, ๘๘, ๘๙, ๙๐, ๙๑, ๙๒, ๙๓, ๙๔, ๙๕, ๙๖, ๙๗, ๙๘, ๙๙, ๑๐๐

โฉนดที่ดินเลขที่ ๓๓๓๓๓ ไร่
จำนวน ๓๓๓๓๓ ไร่
โฉนดที่ดินเลขที่ ๓๓๓๓๓/๒ ไร่
จำนวน ๓๓๓๓๓ ไร่

แผนผังที่ดิน



มาตราส่วน ๑ : ๑๐๐

@ 59,000

เมื่อที่ประชุม ๓๓.๓๓๓ คณะกรรมการ ๓๓.๓๓๓
พิจารณาแผนผังการขุดดินและที่ดินส่วนกลาง จำนวน ๓๓.๓๓๓ ไร่
ออก ณ วันที่ ๓๓.๓๓๓ เดือน ๓๓.๓๓๓ พุทธศักราช ๓๓๓๓



๐๔๔๗๘๓

Signature and official stamps of the relevant authorities.



82-0520 643/143 (๕๕๖)

คำแปลที่ดิน

โฉนดที่ดินเลขที่ ๕๕๓๒
จำนวน ๑ แปลง
จำนวน เนื้อที่ ๑๖๖ ไร่ ๑ งาน ๑๐ ตารางวา
เนื้อที่ ๓๓ ไร่ ๑ งาน ๑๐ ตารางวา

ที่ตั้งที่ดิน

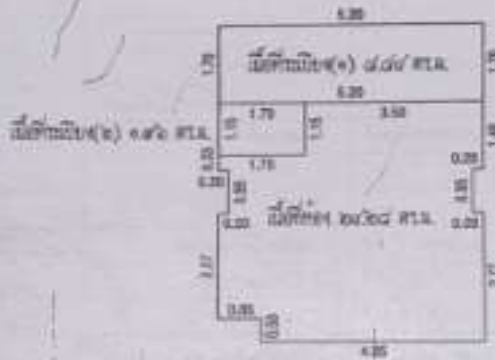
หมู่ที่ ๑๕ ตำบล ๒๕๓/๑๐๓๓
พื้นที่ ๓
ตำบล ๒๕๓/๑๐๓๓
อำเภอ ๒๕๓/๑๐๓๓
จังหวัด ๒๕๓/๑๐๓๓

แปลงที่ดิน

ออกโดยอาศัยอำนาจตามพระราชบัญญัติการชื้อที่ดิน พ.ศ. ๒๕๒๒

ที่ดินเลขที่ ๒๕๓/๑๐๓๓
จำนวน ๑ แปลง เนื้อที่ ๑๖๖ ไร่ ๑ งาน ๑๐ ตารางวา
โฉนดที่ดินเลขที่ ๕๕๓๒
จำนวน ๑ แปลง เนื้อที่ ๑๖๖ ไร่ ๑ งาน ๑๐ ตารางวา

แผนผังที่ดิน



พื้นที่รวม ๓๓ ไร่ ๑ งาน ๑๐ ตารางวา

เนื้อที่ประมาณ ๓๓ ไร่ ๑ งาน ๑๐ ตารางวา

จำนวน ๑ แปลง เนื้อที่ ๑๖๖ ไร่ ๑ งาน ๑๐ ตารางวา

ออก ณ วันที่ ๑๕ ธันวาคม ๒๕๖๓



(นาย/นาง/นางสาว/นายแพทย์/นายทหาร)

๐๔๔๗๘๔

Signature and official stamps of the Land Office